



2

Douwe Terpstra

- Adviseur watersysteem district Raam
 - Lid waterkamer waterschapsbreed
 - Betrokken bij inrichtingsprojecten binnen het district
 - Betrokken bij het peilbeheer

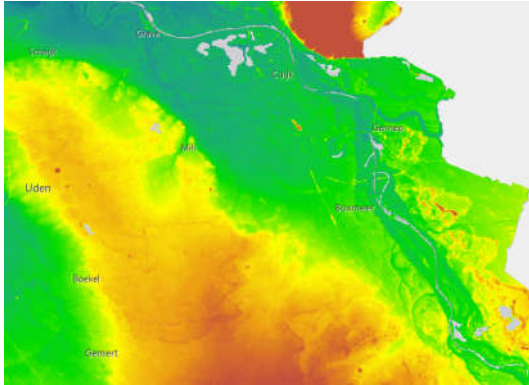
veilig voldoende schoon water

16-9-2022

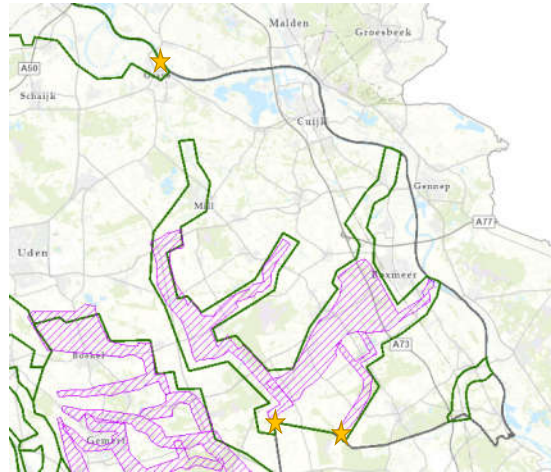
Peilbeheer – District Raam

3

- Vrij afwaterend gebied
- Grote hoogteverschillen
- Aantal inlaten



veilig voldoende schoon water



16-9-2022

Peilbeheer – Waterbeheerplan Aa en Maas

4

Waterbeheerplan 2022-2027

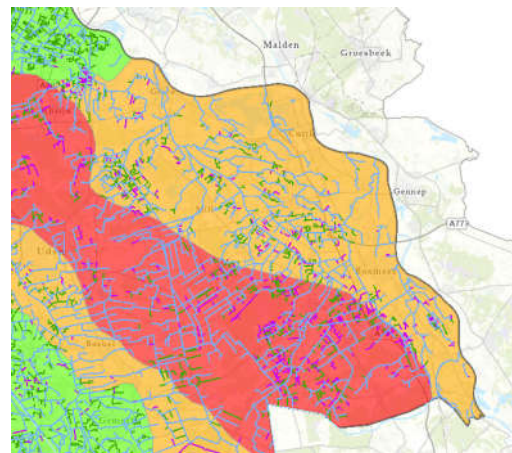


Ambitie:

- Werken aan een klimaatrobuust watersysteem
 - Omgaan met droogte en overlast

Deelgebieden:

- Polders, beekdalen en lage gronden (groen)
- Flank horst, rond natuurgebieden, Raam en breuklijnen (oranje)
- Hoge gronden Horst en Groote Peel (rood)



veilig voldoende schoon water

16-9-2022

5

Ik fietste laatst in de peil en de peilen stonden heel laag, er kan wel een halve meter bij

Meen je dat nou. Ze doen maar wat in die districten

De peilen kunnen wel wat lager

Is er eigenlijk een beleid voor peilbeheer?

Koekenbakker! Wij laten ze bungelen

Als we de peilen nou wat hoger zouden instellen.

veilig voldoende schoon water

16-9-2022

6

Peilbeheer – Nota Peilbeheer

Nota peilbeheer

- Relatie met conservering waterbeheerplan

Afspraken streefpeilbesluit

veilig voldoende schoon water

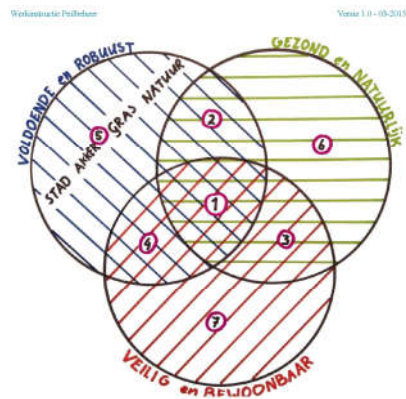
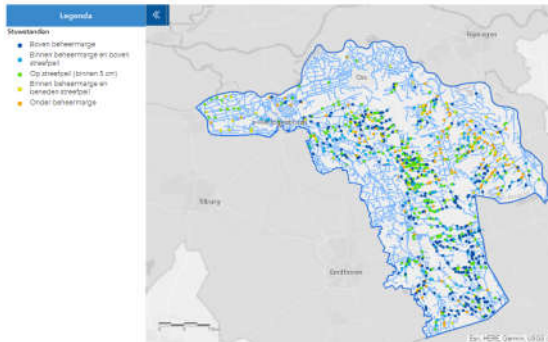
16-9-2022

Peilbeheer – Nota Peilbeheer



Nota peilbeheer

- Regimecode gebaseerd op omgeving



veilig voldoende schoon water

16-9-2022

Peilbeheer – Nota Peilbeheer



5: AGRARISCH PEILBEHEER

RANDVOORWAARDE

Voldoende en Robuust

Voldoende en robuust

- Peilbeheer is afgestemd op landbouwvriendelijke gebieden.
- Doorvoelbaarheid is minimaal -sluis.

2: VOLDOENDE PASSIEF PEILBEHEER

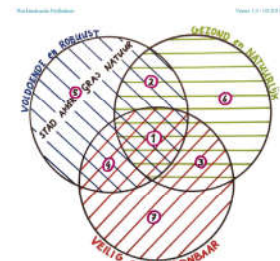
RANDVOORWAARDE

Gezond en Natuurlijk

- Vrij uitstromend (vrijwel) onbelemmerd
- Hoog peil in de winter
- Lang peil in de zomer
- Daarvoor moet worden voorzien
- Niet (aan)sluizen
- (andere) voorzieningen (bijv. overvoersluizen)

Voldoende en robuust

- Peilbeheer is afgestemd op landbouwvriendelijke gebieden.
- Doorvoelbaarheid is minimaal -sluis.



veilig voldoende schoon water

16-9-2022

Peilbeheer – Nota Peilbeheer

9



veilig voldoende schoon water

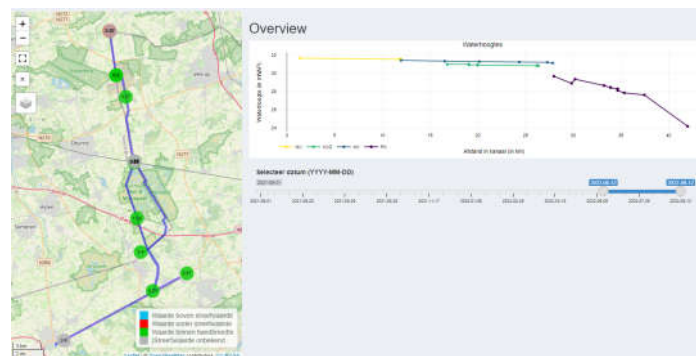
16-9-2022

Peilbeheer – Droogtebestrijding

10

Waterverdeling

- Nederland / België (Maas)
- Brabant / Limburg (Maas + aanvoersysteem (oa. Peelkanaal/Noordervaart))
- Waterschap Aa en Maas (districten)



veilig voldoende schoon water

16-9-2022

Peilbeheer – Droogtebestrijding

1
1

Ecologische waardenkaart



Macrofauna



Vis

veilig voldoende schoon water

16-9-2022

Peilbeheer – Droogtebestrijding

1
2

Ecologische waardenkaart



Macrofauna

Hooge Raam

- Hoge ecologische voor macrofauna
- Geen aanvoer mogelijk (behalve neerslag)
- Keuze: behoud macrofauna dus watervoerend houden met grondwater



veilig voldoende schoon water

16-9-2022

Peilbeheer – Droogtebestrijding

1
3

Waterinlaat Sambeekse Uitwatering



Oeffeltse Raam

- Door droogval deel ecologische kwaliteit verloren
- Sinds enkele jaren tijdelijk inlaat in tijden van droogte via de Sambeekse Uitwatering. Vanaf volgend jaar vast gemaal tbv inlaat
- Dankzij deze inlaat bosbeekjuffer terug

Macrofauna

Vragen

1
4